



**КОМИТЕТ ИМУЩЕСТВЕННЫХ ОТНОШЕНИЙ
АДМИНИСТРАЦИИ ПЕРМСКОГО МУНИЦИПАЛЬНОГО ОКРУГА**

РЕШЕНИЕ

о размещении объектов № 203

Пермский край
Пермский округ

26.01.2023

Комитет имущественных отношений администрации Пермского муниципального округа разрешает Открытому акционерному обществу «Межрегиональная распределительная сетевая компания Урала» (ИНН 6671163413, ОГРН 1056604000970, почтовый адрес: 614016, город Пермь, ул. Инженерная, д. 17

размещение объекта: «Строительство ВЛ 0,4 кВ с установкой ПУ для электроснабжения с. Кояново (4500078121)(Мугаллимова З.А.)»

на землях муниципальной собственности

на срок бессрочно

Местоположение: Пермский край, Пермский муниципальный округ, с. Кояново

Приложение: схема предполагаемых к использованию земель или земельных участков.

Особые условия использования:

1) При установке опор электросетевого хозяйства учесть параметры ширины проезда улично-дорожной сети, во избежание сужения полосы отвода дороги. Установить опоры на расстоянии не более 2 метров от границ земельного участка.

2) При условии получения разрешения на производство земляных работ.

Председатель комитета
имущественных отношений администрации
Пермского муниципального округа



(подпись, печать)

Д.В. Ракицкий

Схема предлагаемых к использованию земель и/или части земельного участка

Объект: "Строительство ВЛ 0,4 кВ с установкой ПУ для электроснабжения с. Кояново (4500078121) (Мугаллимова З.А.)"

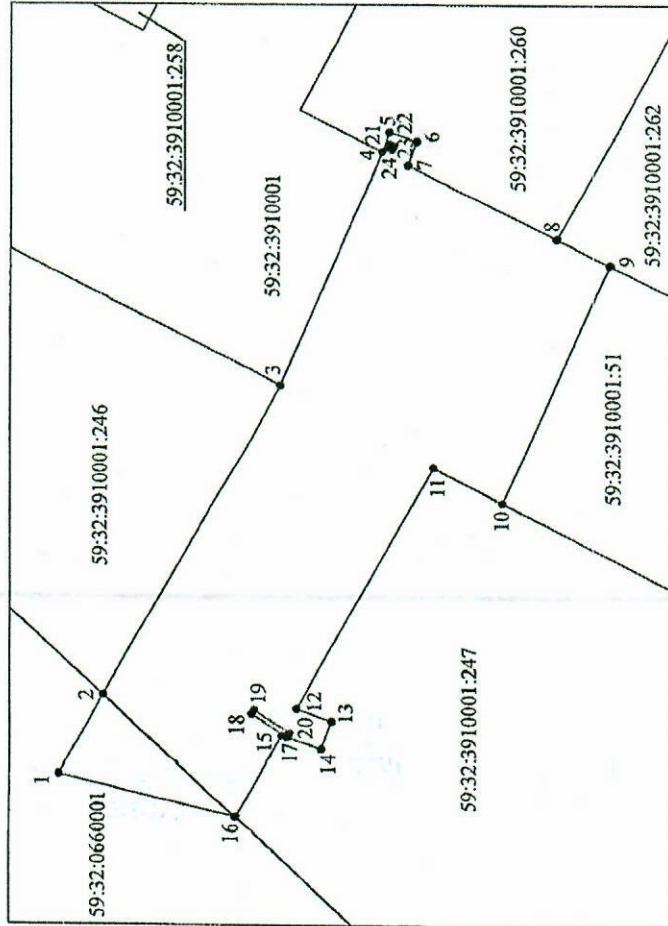
Местоположение: Пермский край, Пермский муниципальный округ, с. Кояново

Площадь земель или части земельного участка, кв. м.: 688

Категория земель: Земли населенных пунктов

Вид разрешенного использования земельного участка:

Цель использования: Под объекты инженерного оборудования электроснабжения (Строительство ВЛ 0,4 кВ с установкой ПУ для электроснабжения с. Кояново (4500078121) (Мугаллимова З.А.))



1:500

Условные обозначения:

- предлагаемые к использованию земли;
- существующая часть границы, имеющиеся в ЕГРН сведения о которой достаточны для определения ее местоположения;
- граница кадастрового квартала;
- характерная точка границы испрашиваемого земельного участка;
- границы зон, с особыми условиями использования территории внесенные в ЕГРН;

Описание границ смежных землепользователей:

- от точки 1 до точки 2 - земли в государственной или муниципальной собственности, права на которые не разграничены;
- от точки 2 до точки 3 по границе земельного участка с кадастровым номером 59:32:3910001:246;
- от точки 3 до точки 4 по территории земельного участка с кадастровым номером 59:32:3910001:51;
- от точки 4 до точки 8 по границе земельного участка с кадастровым номером 59:32:3910001:260;
- от точки 8 до точки 9 по границе земельного участка с кадастровым номером 59:32:3910001:262;
- от точки 9 до точки 10 по территории земельного участка с кадастровым номером 59:32:3910001:51;
- от точки 10 до точки 16 по границе земельного участка с кадастровым номером 59:32:3910001:247;
- от точки 16 до точки 1 - земли в государственной или муниципальной собственности, права на которые не разграничены;
- от точки 17 до точки 17 по территории земельного участка с кадастровым номером 59:32:3910001:51;
- от точки 21 до точки 21 по территории земельного участка с кадастровым номером 59:32:3910001:51

Обозначение характерных точек границ	Координаты МСК-59, зона 2 м.		Продление таблицы
	X	Y	
1	492851,82	2236376,70	14
2	492848,80	2236382,28	15
3	492836,79	2236404,47	16
4	492829,81	2236421,15	1
5	492829,32	2236422,55	17
6	492827,43	2236421,89	18
7	492828,02	2236420,23	19
8	492817,74	2236414,95	20
9	492814,10	2236413,08	21
10	492821,41	2236396,20	22
11	492826,23	2236398,75	23
12	492835,65	2236381,36	24
13	492833,23	2236389,51	21
14	492833,92	2236378,56	
15	492836,65	2236379,52	
16	492839,79	2236373,71	
17	492851,82	2236376,70	
18	492836,29	2236379,40	
19	492838,73	2236381,00	
20	492838,56	2236381,25	
21	492835,11	2236379,67	
22	492836,29	2236379,40	
23	492829,42	2236421,42	
24	492829,30	2236421,70	
25	492829,01	2236421,58	
26	492829,12	2236421,30	
27	492829,42	2236421,42	

Заявитель:

Handwritten signature: Mugalimova Z.A.